

# KOŁNIERZE REDUKCYJNE XR



Svobodny Sokol

TYP A

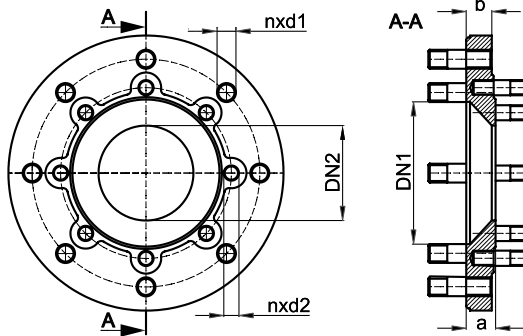


TABELA WYMIARÓW

DN [mm]	DN 1[mm]		DN 2[mm]		a [mm]	b [mm]	norma
	n	d1 [mm]	n	d1 [mm]			
100x80	8	M16	8	M16	41	25	ZN-MB.02.XR
150x80	8	M20	8	M16	32	25	ZN-MB.02.XR
150x100	8	M20	8	M16	32	27	ZN-MB.02.XR
200x100	8	M20	8	M16	39	21	ZN-MB.02.XR
200x150	8	M20	8	M20	34	24	ZN-MB.02.XR
200PN10x200PN 16	8	M20	8	M16	34	24	ZN-MB.02.XR
600x100PN10	20	M27	8	M16	55	40	ZN-MB.02.XR
600x250PN10	20	M27	12	M20	55	40	ZN-MB.02.XR

TYP B

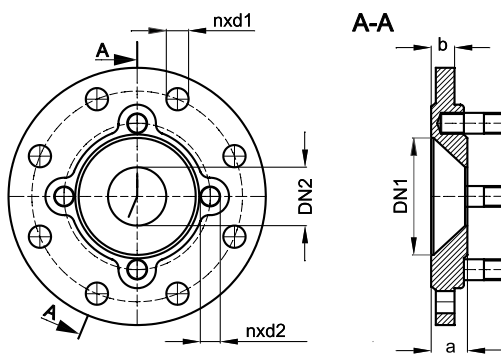


TABELA WYMIARÓW

DN [mm]	DN 1[mm]		DN 2[mm]		a [mm]	b [mm]	norma
	n	d1 [mm]	n	d1 [mm]			
100x50	8	19	4	M16	31	20	ZN-MB.02.XR
200x100	8	23	8	M16	34	24	ZN-MB.02.XR
300x100	12	23	8	M16	31	25	ZN-MB.02.XR
300x150	12	23	8	M20	37	25	ZN-MB.02.XR
300x200	12	23	8	M20	41	26	ZN-MB.02.XR
600x100PN10	20	M27	8	M16	55	40	ZN-MB.02.XR
600x250PN10	20	M27	12	M20	55	40	ZN-MB.02.XR





## Opis techniczny:

**MATERIAŁY:** żeliwo sferoidalne zgodne z PN-EN 545:2010

**OPCJONALNE STANDARDY WYKONANIA ZABEZPIECZENIA ANTYKOROZYJNEGO**

- malowanie proszkowe RAL5005 (kolor niebieski) grubość powłoki  $>250\mu\text{m}$

**Połączenia śrubowe:**

- pokrycie: cynk galwaniczny lub ogniowy **ZAKRES ZASTOSOWANIA**

Do budowy instalacji przesyłowych wody pitnej (wodociągi) i innych cieczy neutralnych, przesyłanych pod ciśnieniem lub bez, w temperaturze do 120°C.

